



bezugsfreie Dachwohnung in Friedrichshain mit traumhaftem Blick über die Dächer Berlins

229.000 € 38,25 m² 1
Kaufpreis Wohnfläche ca. Zimmer

Gewerblicher Anbieter

Pintschstr. 2
10249 Berlin (Friedrichshain)

Angebot auf immowelt öffnen



<https://www.immowelt.de/expose/2bxm45j> →

Preise & Kosten

Kaufpreis **229.000 €**

Preis/m² 5.986 €

Provision für Käufer

3,57 % inkl. gesetzlicher MwSt.

Lage

Die Wohnung liegt mitten im belebten Friedrichshain. Bis zur Simon-Dach-Straße, in der es viele Bars, Restaurants und Clubs gibt, sind es nur 5 Minuten, bis zum Prenzlauer Berg (Tanzlokale, Clubs, Bars), ca. 10 Minuten und 15 Minuten zum Alexanderplatz mit der Tram M10, welche direkt vor der Haustür fährt. Auch die U-Bahn und S-Bahn sind mit dieser schnell zu erreichen. In der Nähe befindet sich auch der schöne Volkspark Friedrichshain.

Verkehrsmittel Nur 1 Minute bis zur Tram M10, welche zum Prenzlauer Berg und zur Warschauerstr. fährt. Zu Fuss sind auch die Trams M5, M6 and M8 ; zu erreichen, welche unter anderem zum Alexanderplatz fahren. Die Stationen Weberwiese (U5) und Landsberger Allee (S-Bahn Ring) sind ebenfalls in der Nähe, ca. 8 Gehminuten.

Die Wohnung

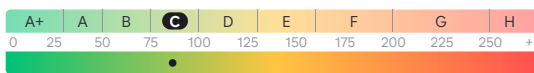
Kategorie	Wohnungslage	Derzeitige Nutzung
Apartment	Dachgeschoss	frei

- ✓ Bad mit Fenster und Dusche
- ✓ Einbauküche
- ✓ barrierefrei
- ✓ Böden: Fliesenboden, Laminat
- ✓ Fenster: Kunststofffenster
- ✓ Ausstattung: möbliert
- ✓ Weitere Räume: Kelleranteil
- ✓ Anschlüsse: DSL-Anschluss

Wohnanlage

- ✓ Baujahr: 1995
- ✓ Personenaufzug

Energie & Heizung



Energieausweistyp

Bedarfsausweis

Gebäudetyp

Wohngebäude

Baujahr laut Energieausweis

1995

Wesentliche Energieträger

Fernwärme

Gültigkeit

13.06.2018 bis 12.06.2028

Effizienzklasse

C

Endenergiebedarf

86,00 kWh/(m²·a)

Weitere Energiedaten

Energieträger

Fernwärme

Details

Objektbeschreibung

helle Dachwohnung mit traumhaftem Blick über die Dächer Berlins. Das zentral gelegene Apartment verfügt über ein großes Zimmer, mit welchem die Küche offen verbunden ist. Das Bad hat ein Dachfenster. Die Fensterzeile wurde im Dezember 2023 komplett erneuert.

Die Wohnung liegt auf der 6 Etage und ist bequem mit dem Fahrstuhl zu erreichen. Der Zugang zum Fahrstuhl ist stufenlos und über ihn ist auch der Kellerbereich und die Tiefgarage erreichbar. Zur Wohnung gehört ein großes, trockenes und gut beleuchtete Kellerabteil.

Weitere Informationen

Raumaufteilung und Möblierung

Die Wohnung hat einen offenen Schnitt und die Küche grenzt direkt ans Zimmer. Das Apartment ist aktuell möbliert vermietet und die Möbel und Geräte sind im Kaufpreis enthalten.

Alle Bilder



Panorama



Panorama



Hauptzimmer



Hauptzimmer



Hauptzimmer



Hauptzimmer



Hauptzimmer



Hauptzimmer und Küche



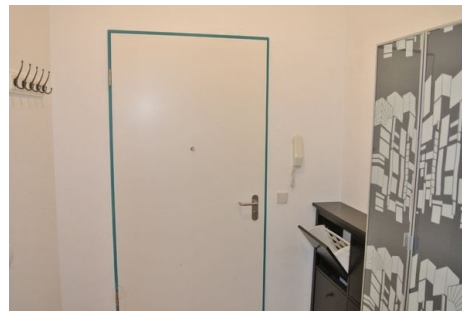
Küche



Küche



Badezimmer



Eingangsbereich



Neue Fenster



pint.jpg



Fernsehturm Ansicht